



איך נראית העיר מגובה 95 ס"מ?

אדר' בשמת צפדיה וולף
מנכ"לית **URBAN95**
ישראל אסראיל ISRAEL

URBAN95
ישראל אסראיל ISRAEL



Van Leer
FOUNDATION

כנס בטיחות מתקני משחקים
13.5.26 | כפר המכביה





ממתקן משחקים למרחב משחקי



“
השאלה כבר לא רק
‘איך מונעים נפילה’,
אלא גם ‘איך מאפשרים
התנסות’.
להבין איפה נכון להציב
גבול - ואיפה דווקא
לפתוח משתתף
בקורס

בטיחות היא תנאי הכרחי אבל לא המטרה



מהם הצרכים הייחודיים של ילדים וילדות בגיל הרך ומלוייהם ?



צרכים
רגשיים



צרכים
פיזיים



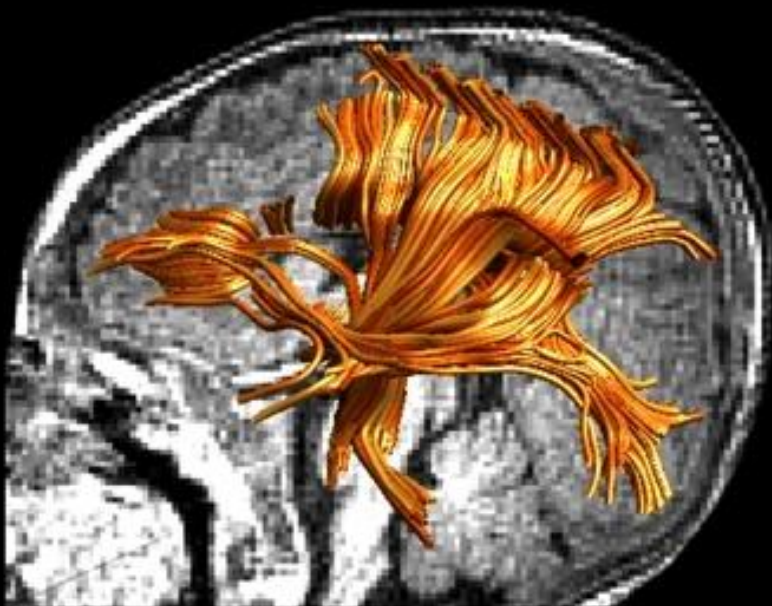
צרכים
התפתחותיים



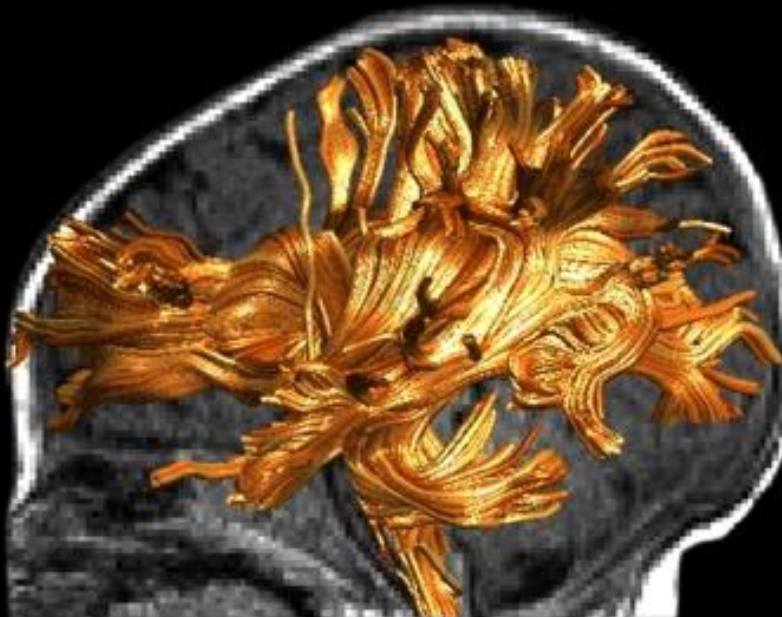
- חלון הזדמנויות קריטי
- השפעת הסביבה על המח
- טווח הביניים



צרכים
התפתחותיים



Child with stunted brain development



Healthy, cared for child



הארכיטקטורה של המח

ההסביבה משפיעה על התפתחות מח

הזדמנויות מגוונות למשחק



טווח ביניים

מרחב בטוח

A

- ✓ רשמי
- ✓ מוגן
- ✓ מזמין
- ✓ נגיש

- ✓ מוכר
- ✓ ברור
- ✓ מובן
- ✓ מפורש



מרחב חקירה והתנסות

B

- ✓ בלתי רשמי
- ✓ טבעי
- ✓ אמביולנטי

- ✓ לא מוכר
- ✓ לא ברור
- ✓ לא מובן
- ✓ מבולגן
- ✓ לא מפורש



לא פורמלי

URBAN95
ישראל 95
ISRAEL



Van Leer
FOUNDATION

כנס בטיחות מתקני משחקים
13.5.26 | כפר המכביה



מכון התקנים הישראלי



טבעי

URBAN95
ישראל 95
ISRAEL



Van Leer
FOUNDATION

כנס בטיחות מתקני משחקים
13.5.26 | כפר המכביה





צילום: הילה לוטן



צילום: מור וולדמן

לא מוכר



הליכתיות ונגישות

תשתית וביטחון

תנועה מגוונת

חומרים

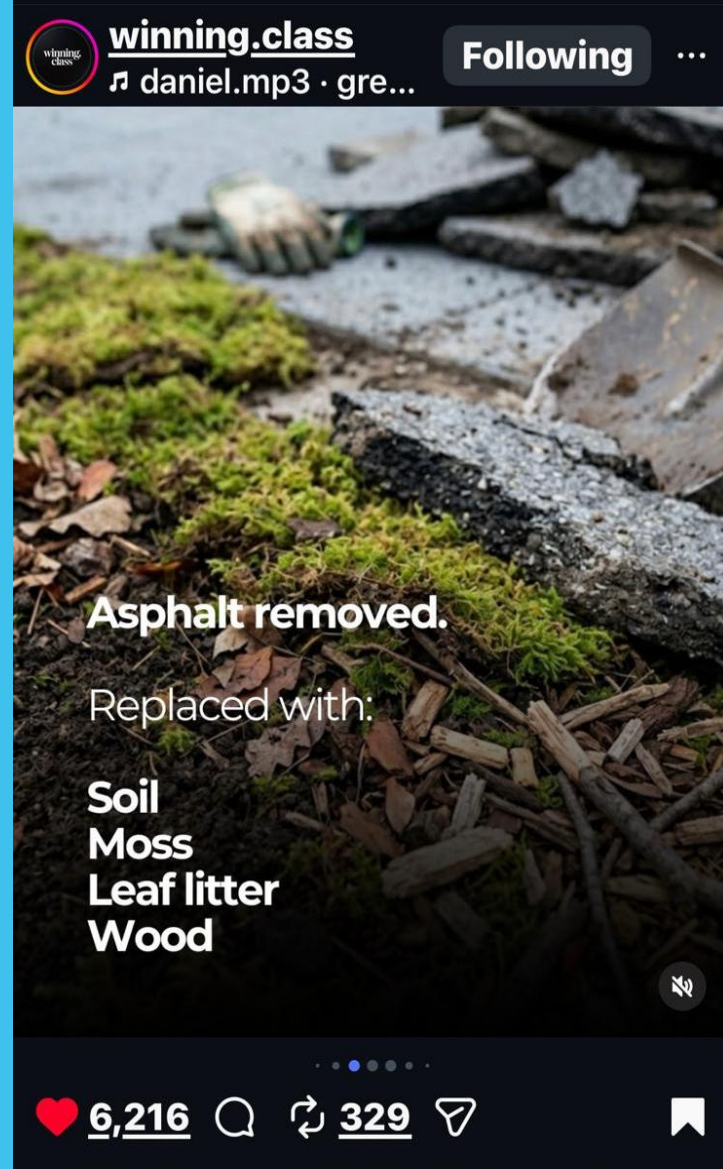


צרכים

פיזיים

תנועה מגוונת לצד משחק מגוון





החומר לא משפיע רק על בטיחות הוא משפיע על בריאות.

מחקר מפינלנד: (Nature-, 2020)
(based daycare study)



- חיבור לטבע
- קהילתיות
- הפגת בדידות



צרכים
רגשיים

חיבור לטבע



יותר משחק = פחות סטרס (נמדד פיזיולוגית)
מחקרים מצאו שפעילות משחק קשורה לרמות
נמוכות יותר של קורטיזול (הורמון סטרס)

מרחב מעודד קהילתיות



הפגת בדידות





חברת הנחיות תכנון לערים ידידותיות להורים וילדים בגיל הרך



כלי להערכת מרחב ציבורי מותאם להורים וילדים בגיל הרך



חברת מקרי בוחן הטמעה של עקרונות אורבן95 בקהילת רשויות מגוונות



שינוי מתחיל בצעד קטן עם השפעה גדולה



אדר' בשמת צפדיה וולף

