

**תעודת בדיקה 7211903395**  
בהתאם לסעיף 12 לחוק התקנים תשי"ג - 1953

**פרטי ההזמנה**

שם המזמין: ג.ש.ת. ייבוא ציוד לתעשייה ובניין בע"מ

מענו: א. סכנין 8 חיפה 3298108

תאריך ההזמנה: 16/11/2022

**תאור המוצר**

פיגום חזית מתועש - פיגום מודולארי  
הדגם הנבדק: "RAPID SCAFFOLDING"  
יצרן: Rapid Scaffolding (Engineering) Co., Ltd.  
ארץ יצור: סין  
(לפרטים נוספים ראה תאור מורחב של המוצר)

**פרטי הנטילה**

בתעודה זו נבדק דגם עקרוני מייצג.

**מהות הבדיקה: בדיקה לתקן ישראלי שאינה במסגרת תו תקן או צו יבוא חופשי**

התאמה לדרישות התקן הישראלי ת"י 1139 חלק 1 – "פיגומים: דרישות תפקוד ותכן כללי", מדצמבר 2014, גיליון תיקון מס' 1 מאוקטובר 2020

מסמך זה מכיל 9 דפים ואין להשתמש בו אלא במלואו.	<b>תוצאות הבדיקה במסמך זה מתייחסות רק לפריט שנבדק.</b>	מסמך זה אינו היתר תו תקן
---	--	--------------------------

**מסקנות הבדיקה**המוצר הנבדק **מתאים** לסעיפי התקן.

פרוט התוצאות מצוי בדפים הפנימיים.

הערות:

- בתעודת מכון זו נסקרו מסמכים, תעודות ודוחות בדיקה מטעם מכון התקנים ותעודות בדיקה ממעבדות זרות (ראה פירוט בנספח ב' בהמשך תעודה זו) ובוצעה בדיקת אימות גיאומטרית לאב טיפוס, בהתייחס לדגם הפיגום המאוזכר בתיבת "תאור המוצר" שלעיל.
- תעודה זו אינה מתייחסת להתקנת מערכת הפיגום בשטח.
- פרוט רכיבי הדגם: ראו בנספח א', עמודים 4 עד 8 בהמשך תעודה זו.
- פרוט תעודות בדיקה שנסקרו: ראו בנספח ב', עמוד 9

16/11/2022

שם הבודק: רועי ספיר  
תפקיד: מהנדס בכיר

שם המאשר: ד"ר בני ברנש  
תפקיד: מנהל אגף הבליין ד"ר בני ברנש  
מנהל אגף בניין  
מכון התקנים הישראלי

תעודת בדיקה 7211903395  
בהתאם לסעיף 12 לחוק התקנים תשי"ג - 1953

## דף 2 מתוך 9

### תאור מורחב של המוצר :

שם הדגם : "RAPID SCAFFOLDING"

סיווג : EN12810-4N-SW09/307-H2-A-LA

עומס שירות מקסי (מפורס שווה) : 3.0 קילו-ניוטון למ"ר

רוחב שדה הפיגום : 1.00 מ'

אורך שדה הפיגום : 0.73 מ', 1.04 מ', 1.09 מ', 1.40 מ', 1.57 מ', 2.07 מ', 2.57 מ', 3.07 מ'.

שיטת עלייה בין מפלסים : סולמות.

חיפוי : ללא חיפוי. (חישוב התסבולת שאושר לא כלל עומסי רוח נוספים הנובעים מחיפוי).

סימון : RSZZXXYY VV

RS - קוד יצרן.

ZZ - קוד פריט.

XX - חודש יצור.

YY - שנת יצור.

VV - קוד לקוח.

חוברת הוראות למשתמש : מהדורה 03 – 10/11/2022

חוברת הוראות תכנון : מהדורה 03 – 10/11/2022

\* דרגת גובה ראש (H2) מתייחס להתקנה כאשר מבוצעת ע"י עיגונים "קצרים" ומשולשים.

\* תכנון המוצר אינו כולל עומסי שלג וקרח.

\* היצרן כלל הנחיות לתכנון הפיגום כפיגום כלוב ציפורים וכפיגום מדרגות לגישה.

**תעודת בדיקה 7211903395**  
בהתאם לסעיף 12 לחוק התקנים תשי"ג - 1953

## דף 3 מתוך 9

מספר סעיף	תאור סעיף	תוצאות	מסקנה
4	חומרים	כנדרש בתקן	מתאים
5	דרישות כלליות	כנדרש בתקן	מתאים
6	דרישות תכן מבני	כנדרש בתקן	מתאים
7	מדריך למוצר	כנדרש בתקן, בהתייחס לדגם המפורט שעליו חלה תעודה זו	מתאים
8	מדריך למשתמש	כנדרש בתקן, בהתייחס לדגם המפורט שעליו חלה תעודה זו	מתאים
9	עבודה באתר	מסמכי היצרן מכילים הנחיות כנדרש לעבודות באתר. הערה: יישום הוראות אלה להתקנה באתר מסוים אינו חלק מאישור הדגם העקרוני.	מתאים
10	תכן מבני	כנדרש בתקן	מתאים

תעודת בדיקה 7211903395  
בהתאם לסעיף 12 לחוק התקנים תשי"ג - 1953

דף 4 מתוך 9

נספח א'

פירוט רכיבי הדגם:

### Ringlock Standard

**FINISH: Hot-dip Galvanized**



ITEM NO.	MATERIAL	L	WEIGHT APPROX.
RSRS 050	Q355 48.3 × 3.2mm	0.5m	3.09kg
RSRS 100	Q355 48.3 × 3.2mm	1.0m	5.52kg
RSRS 150	Q355 48.3 × 3.2mm	1.5m	7.95kg
RSRS 200	Q355 48.3 × 3.2mm	2.0m	10.38kg
RSRS 250	Q355 48.3 × 3.2mm	2.5m	12.80kg
RSRS 300	Q355 48.3 × 3.2mm	3.0m	15.23kg

### Ringlock Ledger

**FINISH: Hot-dip Galvanized**



ITEM NO.	MATERIAL	L	WEIGHT APPROX.
RSRL 073	Q355 48.3 × 3.2mm	0.73m	3.42kg
RSRL 104	Q355 48.3 × 3.2mm	1.04m	4.61kg
RSRL 109	Q355 48.3 × 3.2mm	1.09m	4.80kg
RSRL 140	Q355 48.3 × 3.2mm	1.40m	5.98kg
RSRL 157	Q355 48.3 × 3.2mm	1.57m	6.62kg
RSRL 207	Q355 48.3 × 3.2mm	2.07m	8.53kg
RSRL 257	Q355 48.3 × 3.2mm	2.57m	10.44kg
RSRL 307	Q355 48.3 × 3.2mm	3.07m	12.34kg

תעודת בדיקה 7211903395  
בהתאם לסעיף 12 לחוק התקנים תשי"ג - 1953

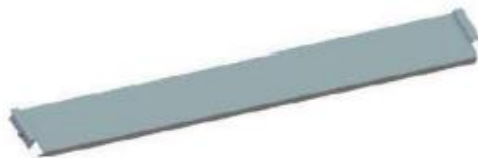
דף 5 מתוך 9

## Ringlock Diagonal Brace

FINISH: Hot-dip Galvanized



ITEM NO.	MATERIAL	W × H	WEIGHT APPROX.
RSRB 2120	Q235 48.3 × 2.5mm	0.73 × 2m	8.09kg
RSRB 2230	Q235 48.3 × 2.5mm	1.04 × 2m	8.40kg
RSRB 2250	Q235 48.3 × 2.5mm	1.09 × 2m	8.47kg
RSRB 2400	Q235 48.3 × 2.5mm	1.40 × 2m	8.91kg
RSRB 2490	Q235 48.3 × 2.5mm	1.57 × 2m	9.20kg
RSRB 2810	Q235 48.3 × 2.5mm	2.07 × 2m	10.16kg
RSRB 3180	Q235 48.3 × 2.5mm	2.57 × 2m	11.28kg
RSRB 3580	Q235 48.3 × 2.5mm	3.07 × 2m	12.49kg



Toeboard



Gap cover



Wall Tie



Safety Gate

תעודת בדיקה 7211903395  
בהתאם לסעיף 12 לחוק התקנים תשי"ג - 1953

דף 6 מתוך 9

### Aluminum Robust Hatch-type



ITEM NO.	L	W	MATERIAL
RSRH 157	1.57m	0.61/0.62m	Aluminum & Plywood
RSRH 207	2.07m	0.61/0.62m	Aluminum & Plywood
RSRH 257	2.57m	0.61/0.62m	Aluminum & Plywood
RSRH 307	3.07m	0.61/0.62m	Aluminum & Plywood

### Steel Plank FINISH: Hot-dip Galvanized



ITEM NO.	L	W	WEIGHT APPROX.
RSSSP 073	0.73m	0.2286m	5.63kg
RSSSP 104	1.04m	0.2286m	7.55kg
RSSSP 109	1.09m	0.2286m	7.86kg
RSSSP 140	1.40m	0.2286m	9.78kg
RSSSP 157	1.57m	0.2286m	10.83kg
RSSSP 207	2.07m	0.2286m	13.93kg
RSSSP 257	2.57m	0.2286m	17.03kg
RSSSP 307	3.07m	0.2286m	20.12kg

תעודת בדיקה 7211903395  
בהתאם לסעיף 12 לחוק התקנים תשי"ג - 1953

דף 7 מתוך 9

### Bridge Ledger

FINISH: Hot-dip Galvanized



ITEM NO.	MATERIAL	L
RSBL 157	Q235	1.57m
RSBL 207	Q235	2.07m
RSBL 257	Q235	2.57m
RSBL 307	Q235	3.07m

ITEM NO.

MATERIAL

L

### Ringlock Board Bracket

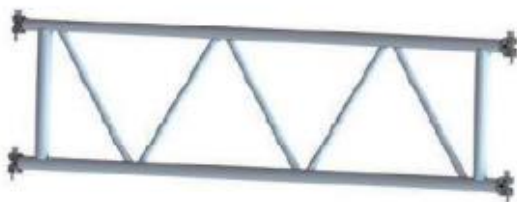
FINISH: Hot-dip Galvanized

RSRBB 036	Q235	0.36m
RSRBB 039	Q235	0.39m
RSRBB 073	Q235	0.73m
RSRBB 109	Q235	1.09m



### Lattice Girder

FINISH: Hot-dip Galvanized



ITEM NO.	MATERIAL	L
RSLG 207	Q235	2.07m
RSLG 257	Q235	2.57m
RSLG 307	Q235	3.07m
RSLG 414	Q235	4.14m
RSLG 514	Q235	5.14m
RSLG 614	Q235	6.14m

תעודת בדיקה 7211903395  
בהתאם לסעיף 12 לחוק התקנים תשי"ג - 1953

דף 8 מתוך 9



Base Jack



End and Coupler



Ladder



תעודת בדיקה 7211903395  
בהתאם לסעיף 12 לחוק התקנים תשי"ג - 1953

דף 9 מתוך 9

נספח ב'

פירוט תעודות הבדיקה שנסקרו:

מהות הבדיקה	שם המעבדה המבצעת	מס' תעודת הבדיקה
בדיקת העמסה לדגם מייצג ומצמידים.	TECNALIA	099347-001-a
בדיקת הרכיבים כולל: זקיפים, טבעת מרותכת לזקיף, מגבה בסיס, קושרת אורכית ומשטח עבודה.	SGS CSTC	SC 111021175
סולם	מת"י	7253214800
תכונות מכאניות של פרופילי פלדה: זקף, קושרת ואלכסון	מת"י	7113215691
מגבה בסיס בהתאמה ל-EN74	מת"י	7113215692
עובי גלון $28\mu\text{m}$ - class C2	SGS CSTC	SHIN1907052913ML

סוף תעודת הבדיקה